

Zaliczono wykonanie próby:

Dnia,..... podpis.....

Sprawność przyznano rozkazem:.....

Dnia,..... podpis.....

PTAKI

Birds



Sprawność zdobywana przez:

.....

Opracowanie: KZS, 2019 r.

Zaliczono wykonanie próby:

Dnia,..... podpis.....

Sprawność przyznano rozkazem:.....

Dnia,..... podpis.....

PTAKI

Birds



Sprawność zdobywana przez:

.....

Opracowanie: KZS, 2019 r.

Wymagania próby na sprawność

1. Wymienił co najmniej dwie cechy ptaków, które odróżniają je od wszystkich innych stworzeń.

Zaliczono: data, podpis

2. Podał nazwy co najmniej trzech gatunków ptaków nietotów, dla każdego z nich opowiedział czym się żywi oraz określił zasięg jego występowania.

Zaliczono: data, podpis

3. Wskazał prawidłowo dzień tygodnia, w którym zostały stworzone ptaki. Odszukał w Biblii nazwy co najmniej pięciu gatunków ptaków, a następnie wymienił je wszystkie z pamięci.

Zaliczono: data, podpis

4. Wyjaśnił ustnie lub pisemnie w jaki sposób stworzenie ptaków obrazuje Bożą miłość i Jego zamiary względem ludzi, podając co najmniej trzy argumenty poparte odpowiednimi wersetami biblijnymi.

Zaliczono: data, podpis

5. Sporządził listę co najmniej trzydziestu gatunków dzikiego ptactwa, w tym ptaków spośród co najmniej pięciu rodzin, które zaobserwował i prawidłowo rozpoznał w ich środowisku naturalnym.

Zaliczono: data, podpis

6. Sporządził listę co najmniej pięciu dzikich ptaków prawidłowo rozpoznawszy po samych odgłosach, które wydają w ich środowisku naturalnym.

Zaliczono: data, podpis

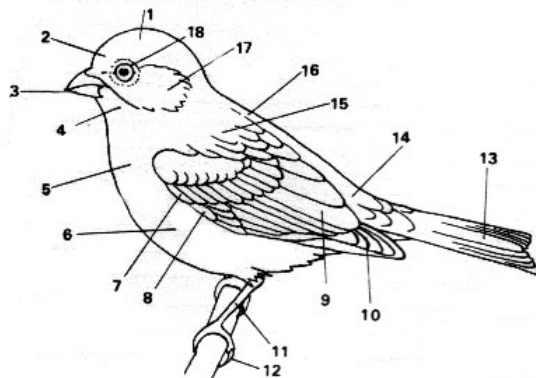
7. Wykonał jedno z następujących zadań:
 - a. Zbudował karmnik dla ptaków oraz napisał sprawozdanie z co najmniej siedmiodniowej obserwacji, w której zwrócił szczególną uwagę na gatunki ptaków, które odwiedziły karmnik.
 - b. W okresie lęgowym, znalazł ptasie gniazdo, określając prawidłowo gatunek ptaka, który je zbudował. Opisał to gniazdo, nie biorąc go do rąk, ani nie podchodząc zbyt blisko, aby nie spłoszyć jego mieszkańców. Następnie obserwował z ukrycia przez co najmniej pięć dni, co się działo w tym czasie w gnieździe i jego najbliższej okolicy. Po zakończeniu obserwacji zdał raport co zobaczył.*

- c. Wybrał co najmniej trzy rodzaje siedlisk, które ptaki zamieszkują w Polsce. Dla każdego z nich, spróbował samodzielnie stworzyć listę gatunków ptaków, które według niego powinny zamieszkiwać dane siedlisko, a następnie sprawdzając dostępne źródła informacji poprawił oraz uzupełnił przygotowane przez siebie listy. Wskazał różnice i podobieństwa pomiędzy listami gatunków ptaków dla różnych siedlisk.

Zaliczono: data, podpis

*** UWAGA:** Wysiadujący ptak nagle spłoszony z gniazda, zwłaszcza na wczesnym etapie lęgu może je porzucić. Gniazdo z jajami pozostawione bez opieki może stać się łatwym łupem dla drapieżników, zwłaszcza że rodzice wracają do niego zwykle dopiero po pewnym czasie. Podchodzenie do gniazda zwykle powoduje uszkodzenie roślinności wokół, która pełni rolę maskującą – takie odkryte gniazdo jest doskonale widoczne dla drapieżników. Zalecamy aby nie zbliżać się do gniazd w okresie lęgowym, a jedynie obserwować z daleka np. przez lornetkę. Będąc na terenie objętym ochroną (np. rezerwat przyrody, park narodowy) pamiętaj, aby nie łamać obowiązujących tam zakazów, m.in. nie wolno schodzić z wyznaczonych szlaków i ścieżek.

Sylwetka ptaka: 1 — wierzch głowy, 2 — czoło, 3 — dziób, 4 — wąs, 5 — pierś, 6 — brzuch, 7 — pokrywy skrzydłowe, 8 — skrzydełko, 9 — lotki drugorzędowe, 10 — lotki pierwszorzędowe, 11 — skok, 12 — palec, 13 — sterówki, 14 — kuper, 15 — barkówki, 16 — plecy (grzbiet), 17 — policzek, 18 — pierścionek wokół oka.



Wymagania próby na sprawność

1. Wymienił co najmniej dwie cechy ptaków, które odróżniają je od wszystkich innych stworzeń.

Zaliczono: data, podpis

2. Podał nazwy co najmniej trzech gatunków ptaków nietotów, dla każdego z nich opowiedział czym się żywi oraz określił zasięg jego występowania.

Zaliczono: data, podpis

3. Wskazał prawidłowo dzień tygodnia, w którym zostały stworzone ptaki. Odszukał w Biblii nazwy co najmniej pięciu gatunków ptaków, a następnie wymienił je wszystkie z pamięci.

Zaliczono: data, podpis

4. Wyjaśnił ustnie lub pisemnie w jaki sposób stworzenie ptaków obrazuje Bożą miłość i Jego zamiary względem ludzi, podając co najmniej trzy argumenty poparte odpowiednimi wersetami biblijnymi.

Zaliczono: data, podpis

5. Sporządził listę co najmniej trzydziestu gatunków dzikiego ptactwa, w tym ptaków spośród co najmniej pięciu rodzin, które zaobserwował i prawidłowo rozpoznał w ich środowisku naturalnym.

Zaliczono: data, podpis

6. Sporządził listę co najmniej pięciu dzikich ptaków prawidłowo rozpoznawszy po samych odgłosach, które wydają w ich środowisku naturalnym.

Zaliczono: data, podpis

7. Wykonał jedno z następujących zadań:
 - a. Zbudował karmnik dla ptaków oraz napisał sprawozdanie z co najmniej siedmiodniowej obserwacji, w której zwrócił szczególną uwagę na gatunki ptaków, które odwiedziły karmnik.
 - b. W okresie lęgowym, znalazł ptasie gniazdo, określając prawidłowo gatunek ptaka, który je zbudował. Opisał to gniazdo, nie biorąc go do rąk, ani nie podchodząc zbyt blisko, aby nie spłoszyć jego mieszkańców. Następnie obserwował z ukrycia przez co najmniej pięć dni, co się działo w tym czasie w gnieździe i jego najbliższej okolicy. Po zakończeniu obserwacji zdał raport co zobaczył.*

- c. Wybrał co najmniej trzy rodzaje siedlisk, które ptaki zamieszkują w Polsce. Dla każdego z nich, spróbował samodzielnie stworzyć listę gatunków ptaków, które według niego powinny zamieszkiwać dane siedlisko, a następnie sprawdzając dostępne źródła informacji poprawił oraz uzupełnił przygotowane przez siebie listy. Wskazał różnice i podobieństwa pomiędzy listami gatunków ptaków dla różnych siedlisk.

Zaliczono: data, podpis

*** UWAGA:** Wysiadujący ptak nagle spłoszony z gniazda, zwłaszcza na wczesnym etapie lęgu może je porzucić. Gniazdo z jajami pozostawione bez opieki może stać się łatwym łupem dla drapieżników, zwłaszcza że rodzice wracają do niego zwykle dopiero po pewnym czasie. Podchodzenie do gniazda zwykle powoduje uszkodzenie roślinności wokół, która pełni rolę maskującą – takie odkryte gniazdo jest doskonale widoczne dla drapieżników. Zalecamy aby nie zbliżać się do gniazd w okresie lęgowym, a jedynie obserwować z daleka np. przez lornetkę. Będąc na terenie objętym ochroną (np. rezerwat przyrody, park narodowy) pamiętaj, aby nie łamać obowiązujących tam zakazów, m.in. nie wolno schodzić z wyznaczonych szlaków i ścieżek.

Sylwetka ptaka: 1 — wierzch głowy, 2 — czoło, 3 — dziób, 4 — wąs, 5 — pierś, 6 — brzuch, 7 — pokrywy skrzydłowe, 8 — skrzydełko, 9 — lotki drugorzędowe, 10 — lotki pierwszorzędowe, 11 — skok, 12 — palec, 13 — sterówki, 14 — kuper, 15 — barkówki, 16 — plecy (grzbiet), 17 — policzek, 18 — pierścionek wokół oka.

